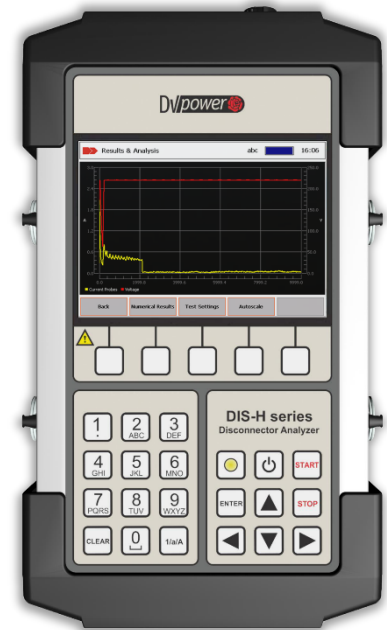


斷路器分析儀

DIS-H

- 斷路開關和接地開關電機測試
- 電機電流，電壓和功耗測量
- 電機運行時間測量
- 緊湊且符合人體工程學的設計-僅1,4千克（3.1磅）
- 內部電池電源（用戶可更換）
- 電池續航時間長達8小時
- 觸摸屏彩色顯示屏，145毫米（5.7英寸）



描述

DIS-H是一款手持式電池供電隔離開關分析儀，非常適合記錄電動機的運行時間，電壓，電流和功耗。它是用於評估公用事業和工業設施中高壓/中壓隔離開關狀態的數字儀器。

隔離分析儀的應用可以改善隔離電動機驅動器的操作並延長其使用壽命

在開始測試之前，需要將直流電流鉗連接到電動機的輸出通道。當電動機開始打開或關閉相應的隔離開關時，記錄開始。

掛鉤的直流電流鉗根據先前定義的操作設置來測量流經電動機的電流。

DIS-H將測量以下參數：

- 直流電源電壓
- 電機電流，電壓和功耗
- 電機工作時間

DIS-H 顯示數字和圖形結果（最多可以圖形形式覆蓋4條記錄）。通過比較獲得的測試結果，可以對潛在的缺陷進行快速的現場分析。

特色

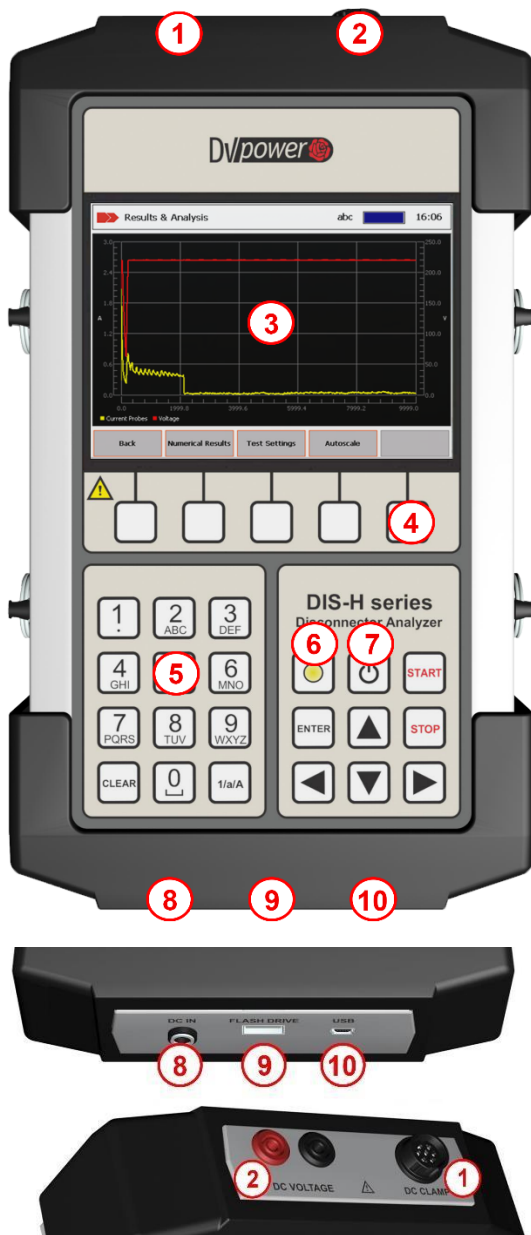


Figure 1. DIS-H handset front, top, bottom view

1 - 直流電流鉗輸入

用於直流線圈電流記錄和測量。

2 - 直流電壓通道輸入

用於模擬信號的電壓測量

3 - 觸摸屏顯示

觸摸屏彩色顯示屏5.7英寸

4 - 軟鍵

用於選擇首選（測試）設置（選項/菜單），以替代觸摸屏。

5 - 字母數字鍵盤

用於輸入斷路器數據，測試數據和控制功能

6 - 電源開/關指示燈

指示是否打開/關閉儀器

7 - 電源開/關按鈕

用於打開/關閉儀器旋轉。

8 - 直流電源

直流12 V · 3 A

直流適配器90-264 V AC (47-63 Hz) / 12 V DC

9 - 隨身碟

用於直接將測試結果下載到USB記憶棒上。

10 - PC通訊

PC的USB接口

應用

儀器應用列表包括：

- 隔離開關的離線測試
- 電機電流，電壓和功耗測量
- 電機運行時間的測量
- 通過圖形和數字方式顯示隔離電機驅動器的電壓和電流值來評估隔離電機的狀態

電機測試

電動機測試對於確定隔離開關電動機驅動器的狀態並向我們提供基本信息，隔離開關在需要指定服務的實際情況下如何工作非常重要。

隔離開關通常用於電力系統需要維修或維護的情況，它可確保整個電路斷電和接地。高壓隔離開關主要用於變電站內，以隔離電氣設備，例如斷路器和變壓器。隔離開關必須是電動的，並且必須能夠對隔離開關進行遠程或本地控制。

流過電動機的直流電流由提供電流波形的直流電流鉗測量。

在開始測試之前，需要將直流電流鉗連接到直流鉗輸入連接器。當電動機以某個隔離器的打開或閉合開始時，記錄開始，因為在隔離器工作的那一刻，由於電流的出現觸發了電動機的測量。

直流電壓測量可清楚指示直流站的電池狀況或其他電源以及相關的接線。帶有香蕉插頭的DC電壓檢測電纜連接到DIS-H設備的DC VOLTAGE輸入，並與站電池或任何其他電源並聯，並用於測量隔離開關電機DC電壓（站電池或其他電源）。

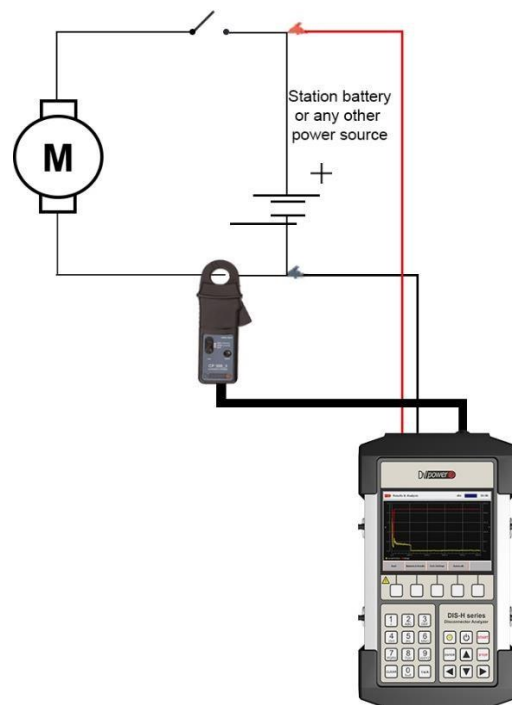
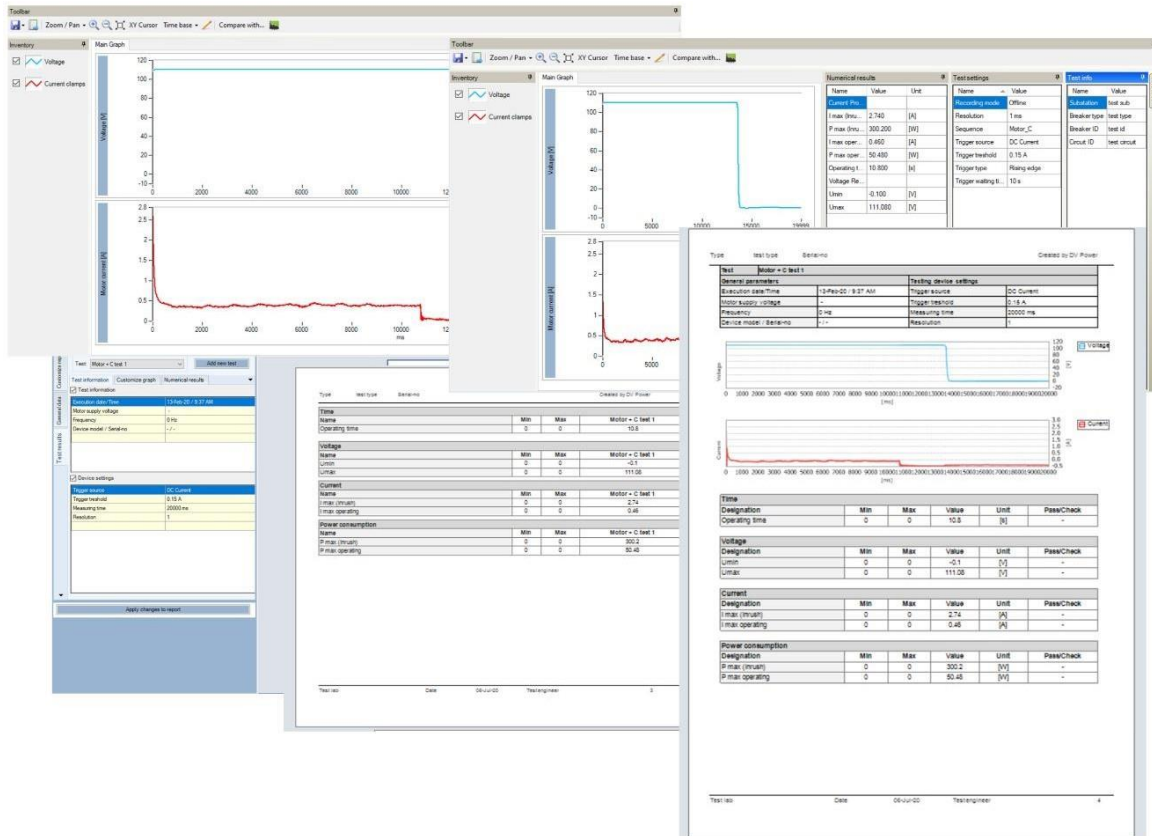


Figure 2. DIS-H connection to the motor drive of the disconnecter

DV-Win軟體

DV-Win軟件提供測試結果的獲取和分析。各種測量測試結果的圖形表示使用光標和強大的縮放功能進行詳細分析

測試數據的顏色，網格，比例和位置均由用戶控制。DV-Win支持自動單位轉換（例如，週期到秒）。測試記錄可以.dish文件格式導出以進行進一步分析



- 將測試結果從DIS-H下載到PC
- 採集和分析測試結果
- 可以查看，編輯，保存，打印和導出測試結果
- 查看並覆蓋多個圖形，以便輕鬆比較測試結果
- 使用兩個光標選擇測量點和間隔
- 縮放和平移圖表功能
- 特定的測試程序設置
- 測試結果圖的定製配置

技術數據

時間測量

時間測量分辨率：

- 1 ms至10 ms，具體取決於測試持續時間
(採樣率高達10 kHz)
- 時間精度：讀數的0.05%±分辨率

直流電流鉗

- 測量範圍：30/300 A
- 頻率範圍：DC至20 kHz (-3 dB)

直流電壓測量

- 範圍：±300 V DC
- 典型精度：±0.5%RDG±0.5%FS
- 保證精度：±1%RDG±1%FS

手機和嵌入式電源

- 12 V DC · 3 A
- 輸入：90 – 264 V AC · 50/60 Hz

內部電池供電

- 2 x 3,7 V · 2900 mAh可充電和用戶可更換
鋰離子電池
- 正常使用情況下8個小時

顯示

- 觸摸屏彩色顯示屏145毫米 (5.7英寸)
- 圖形和數字結果

適用標準

安全：

低壓指令：指令2014/35 / EU (符合CE)
適用標準，適用於一級儀表，污染等級2級
安裝類別II：IEC EN 61010-1

電磁兼容：

指令2014/30 / EU (符合CE) 適用

標準：EN 61326-1

- CAN / CSA-C22.2編號61010-1

環境條件

工作溫度：

-10°C至+ 55°C/ 14°F至+131°F

- S儲存和運輸：
- -40°C至+70°C/ -40°F至+158°F
- 濕度5%-95%相對濕度，無冷凝

尺寸和重量

尺寸 (長x寬x高)：

310 x 170 x 58毫米/ 12.21 x 6.69 x 2.28
重量：1,4公斤/3.1磅

保證

- 3年

配件



Voltage sense cable set
2 x 5 m (16.4 ft) 2,5 mm²
(13 AWG) with banana
plugs



Current clamp 30/300 A
power supplied from
the instrument with
extension 5 m (16.4 ft)



Test probe with grip
jaws (red, black)



Dolphin clip (red, black)



Cable bag



Power supply adapter



Plastic transport case
for DIS-H



Resistive touch pen

訂單資訊

Instrument with included accessories	Article No
Disconnecter Analyzer DIS-H with DV-Win software including USB stick and mini USB cable, Resistive touch pen and Plastic transport case	DISH000-N-00
Power supply adapter	
Recommended accessories	Article No
Current clamp 30/300 A power supplied from the instrument with extension 5 m	CACL-0300-06
Voltage sense cable set 2 x 5 m 2,5 mm ² with banana plugs	S2-05-02BPBP
Dolphin clip (black)	DOLPIN-CL-B0
Dolphin clip (red)	DOLPIN-CL-R0
Optional accessories	Article No
Voltage sense cable set 2 x 2 m 2,5 mm ² with banana plugs	S2-02-02BPBP
Voltage sense cable set 2 x 10 m 2,5 mm ² with banana plugs	S2-10-02BPBP
Test probe with grip jaws (black)	TESTPR-GJ-B0
Test probe with grip jaws (red)	TESTPR-GJ-R0
Test probe with split test clamps (black)	TESTPR-SC-B0
Test probe with split test clamps (red)	TESTPR-SC-R0
Resistive touch pen	RSTCH-PEN-00
Cable bag	CABLE-BAG-00
Plastic transport case for DIS-H	HARD-CASE-DH
Plastic transport case for accessories	PLAST-CAS-00
Power supply adapter EU 3 A	PWR-ADP3A-EU
Power supply adapter NA 3 A	PWR-ADP3A-NA
Power supply adapter UK 3 A	PWR-ADP3A-UK
Power supply adapter AU 3 A	PWR-ADP3A-AU