

## PQM-707 攜帶式電力品質分析儀

### 特色：

- 7吋觸控螢幕-符合人體工程學的直觀圖形用戶介面
- 記錄超過10年
- CAT IV 600 V測量類別-高安全性
- 所有參數均符合S級-高精度的測量
- 鋰離子充電電池-更高的移動性
- 從被測電力網絡供電-測量的可靠性
- 可移動存儲卡-不受限制地記錄數據
- 快速設置和報告-易於使用
- 與 Sonel Analysis 軟體合作-擴展數據分析



### 多種電源分析：

- 額定頻率:50/60Hz
- 額定電壓:58/100V、64/110V、110/190V、115/200V、120/208V、133/230V、220/380V、230/400V、240/415V、254/440V、290/500V、400/690V
- 直流電流測試
- 系統電壓：單相、三相-Y接無N相、三相-△接、三相-Y接和△接、有電流及電壓傳感器



### 測試能力：

PQM-707 是一款可進行多種測量、分析、並做 (DC 和 50/60 Hz) 參數。所有參數均按 IEC 61000-4-30 標準的 I / A / W S 級測量測量精度高。擁有業界中最大 7 英寸彩色觸控螢幕-實現直觀且符合人體工程學的操作。內建鋰離子電池中，分析儀可在無需連接外部交流變壓器即可進行測量。



### 顯示幕：

分析儀配有可顯示的彩色觸控螢幕。其 800 x 480 像素提供了與界面交互的高度舒適性以及測量結果的高可讀性。隨附的觸控筆可讓您使用絕緣手套。



### 應用領域：

該分析儀提供非常廣泛的用戶使用，尤其是維護人員。由於其機動性和自主性，可以現場診斷電力網絡中發生的任何問題。該分析儀可直接或通過傳感器間接用於額定電壓範圍為 54 V~760 V 的幾乎所有類型的網絡中。PQM-707 可用於專業電力工程，工廠的維護服務以及提供電力分析服務的領域。



### 外觀設計：





耐用實用的外殼經過精心設計，可輕鬆觸摸螢幕以及所有測量和通訊插座。折疊式蓋子可保護顯示螢幕免受損壞。憑藉 IP51 防護等級，該設備可以在困難的條件下使用-它不怕灰塵或水濺。






參數	測量檔位	最大解析度	精確度
交流電壓(Trms)	0.0~760V	有效數字 4 位	±0.5%Vnom
波峰因數	電壓 1.00~10.00 (在 690V 時 ≤1.65)	0.01	±5%
	電流 1.00~10.00 (在 Inom 時 ≤1.65)	0.01	±5%
交流電流(Trms)	依據電流轉換器誤差	0.01%Inom	0.2%Inom 此不代表電流轉換器誤差
頻率	40.00~70.00Hz	0.01Hz	±0.05Hz
有效、無效、視在及失真功率	依據系統誤差(主機+電流轉換器)	有效數字 4 位	依據系統誤差(主機+電流轉換器)
有效、無效、視在累積功率	依據系統誤差(主機+電流轉換器)	有效數字 4 位	參考功率誤差
功率因數(PF)	0.00~1.00	0.01	±0.03
tan φ	0.00~10.00	0.01	依據有效及無效功率誤差
諧波	電壓 DC, 1~50 階	Trms	±0.15%Vnom (在 m. v. < 3%Vnom) ±5%Vnom (在 m. v. ≥ 3%Vnom)
	電流 DC, 1~50 階	Trms	±0.5%Vnom (在 m. v. < 10%Vnom) ±5%Vnom (在 m. v. ≥ 10%Vnom)
總諧波(THD)	電壓 0.0~100.0% 電流 (相對於 RMS 值)	0.1%	±5%
閃爍(Flicker)	0.40~10.00	0.01%	±10%
不平衡因素(Unbalance)	電壓 和電流 0.0~10.0%	0.1%	±0.15%(絕對誤差)
啟動電流	電流 依據電流轉換器範圍	0.01%Inom	±4% m. v. (在 m. v. ≥ 10%Inom) ±4%Inom (在 m. v. < 10%Inom) (RMS <sub>1/2</sub> )

m. V. -->測量值

### 電流轉換器規格：

型號				
	C-4A	C-5A	C-6A	C-7A
電流範圍	1000A AC	1000A AC 1400A DC	10A AC	100A AC
頻寬範圍	30~10kHz	DC~5kHz	40~10kHz	40~1kHz
類比輸出	1mV/1A	1mV/1A	100mV/1A	5mV/1A
夾徑	52mm	39mm	20mm	24mm
精確度	≤0.5%	≤1.5%	≤1%	≤0.5%
供應電源	x	√	x	x
輸出線長度		2.2m		3m
測量類別		IV300V		
防護等級		IP40		

型號			
	F-1A1/F-1A/F-1A6	F-2A1/F-2A/F-2A6	F-3A1/F-3A/F-3A6
電流範圍		1500/3000/6000A AC	
頻寬範圍		40~10kHz	
類比輸出	77.6 μV/1A	38.8 μV/1A	19.4 μV/1A
夾徑	360mm	235mm	120mm
精確度		1%	
供應電源		x	
輸出線長度		2.2m	
測量類別		IV600V	
防護等級		IP67	

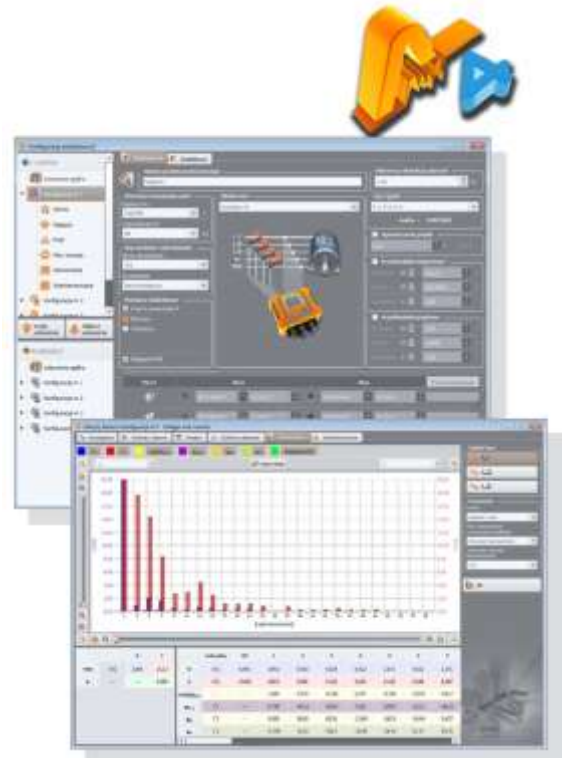
## Sone1 ANALYSIS

Sone1 Analysis 連線分析軟體-作為標準附件提供的應用程序，與 PQM 系列分析儀一起使用時必不可少。它可以：

- 分析儀配置
- 從記錄器讀取數據
- 實時預覽電力參數（具有通過 GSM 調製解調器讀取的功能）
- 刪除分析儀中的數據
- 表格及圖表中的數據表示
- 符合標準 EN 50160（報告）和其他用戶定義的參考條件的數據分析
- 獨立支持多個分析儀
- 分析儀硬體更新
- 該軟體可以實時讀取所選參數及其可視化

這些參數是根據保存在存儲卡中的註冊獨立測量的。用戶可以查看：

- 電壓和電流變化圖（示波器）
- 隨時間變化的電壓和電流圖表
- 相量圖
- 測量多個參數
- 諧波和諧波功率
- 間諧波。



## 標準配件



3 x crocodile clip,  
black, 1 kV, 20 A  
WAKROBL20K01

2 x crocodile clip,  
red, 1 kV, 20 A  
WAKRORE20K02



Crocodile clip,  
blue, 1 kV, 20 A  
WAKROBU20K02

Crocodile clip,  
yellow, 1 kV, 20 A  
WAKROYE20K02



4 x F-3A flex-  
ible clamp  
(Ø=120 mm) 3 kA  
WACEGF3AOKR



3 x test lead with  
banana plugs; 1  
kV; 2.2 m; black  
WAPRZ2X2BLBB



Test lead with ba-  
nana plugs;  
1 kV; 2.2 m

blue  
WAPRZ2X2BUBB  
yellow-green  
WAPRZ2X2YEBB



4 x magnetic volt-  
age adapter - set  
WAADAUMAGKPL



**Li-Ion rechargeable battery**  
**11.1 V 3.4 Ah**  
 WAAKU15



**AC-16 line splitter**  
 WAADAAC16



**Storage & carrying**  
**L-4 carrying case**  
 WAFUTL4



**Meter strap (type L-2)**  
 WAPOZSZEKPL



**Power supply**

**Z-7 power supply**  
 WAZASZ7

**AZ-2 power adapter (IEC C7 plug / banana plugs)**  
 WAAZAAZ2

**230 V power cord (IEC C7 plug)**  
 WAPRZLAD230

**Battery charging cable for 12 V car sockets**  
 WAPRZLAD12SAM



**Data transfer and analysis**

**USB cable**  
 WAPRZUSB

**Sonel Analysis software**  
 WAPROANALIZAA



## 選購配件



**F-1A flexible clamp**  
 (Φ=360 mm)-

1.5 kA: WACEGF1A10KR-  
 3 kA: WACEGF1A0KR-  
 6 kA: WACEGF1A60KR-



**F-2A flexible clamp**  
 (Φ=235 mm)-

1.5 kA: WACEGF2A10KR-  
 3 kA: WACEGF2A0KR-  
 6 kA: WACEGF2A60KR-



**F-3A flexible clamp**  
 (Φ=120 mm)-

1.5 kA: WACEGF3A10KR-  
 3 kA: WACEGF3A0KR-  
 6 kA: WACEGF3A60KR-



**C-4A clamp-**  
 (Ø 52 mm)-  
**1000 A AC-**

WACEGC4A0KR-



**C-5A clamp-**  
 (Ø 39 mm)-  
**1000 A AC/DC-**

WACEGCSA0KR-



**C-6A clamp-**  
 (Ø 20 mm)-  
**10 A AC-**

WACEGCSA0KR-



**C-7A clamp-**  
 (Ø 24 mm)-  
**100 A AC-**

WACEGC7A0KR-



**L2 carrying case for clamps-**

WAWALL2-



**Magnetic voltage adapter-**

black-

WAADAUMAGKBL-

blue-

WAADAUMAGKBU-

取用 Windows



**Pin probe, blue 1 kV (banana socket)-**

black-

WASONBLOGB1-

blue-

WASONBUOGB1-



**Pin probe, blue 1 kV (banana socket)-**

red-

WASONREOGB1-

yellow-

WASONYEOGB1-



**Voltage adapter with M4/M6 thread - set 5 pcs-**

WAADAMM6-



**Flat test clip (grip - banana socket) (5 pcs)-**

WASONKCB1KPL-



**Test clips with steel jaws - set (5 pcs)-**

WASONKGB1KPL-



**Adapter for control terminals (5 pcs)-**

WAADAPRZKPL1-



**AGT-16T industrial socket adapter 16 A / 32 A-**

WAADAAGT16T-

WAADAAGT32T-



**ASX-1 piercing adapter - set (4 pcs)-**

WAADAPRZASX1-



**Cover with a magnetic strip (universal)-**

WAPUZUCHB-



**AGT-16C three-phase socket adapter 16 A / 32 A (PEN)-**

WAADAAGT16C-

WAADAAGT32C-



**AGT-16P three-phase socket adapter 16 A / 32 A-**

WAADAAGT16P-

WAADAAGT32P-



**AGT-63P three-phase socket adapter 63 A-**

WAADAAGT63P-